

4693 02 06  
FEB. 2010  
B370 X  
" X

**QUESTA E' LA MODERNA NUOVA  
STAZIONE  
PREVISTA DAGLI ACCORDI  
SOTTOSCRITTI:**

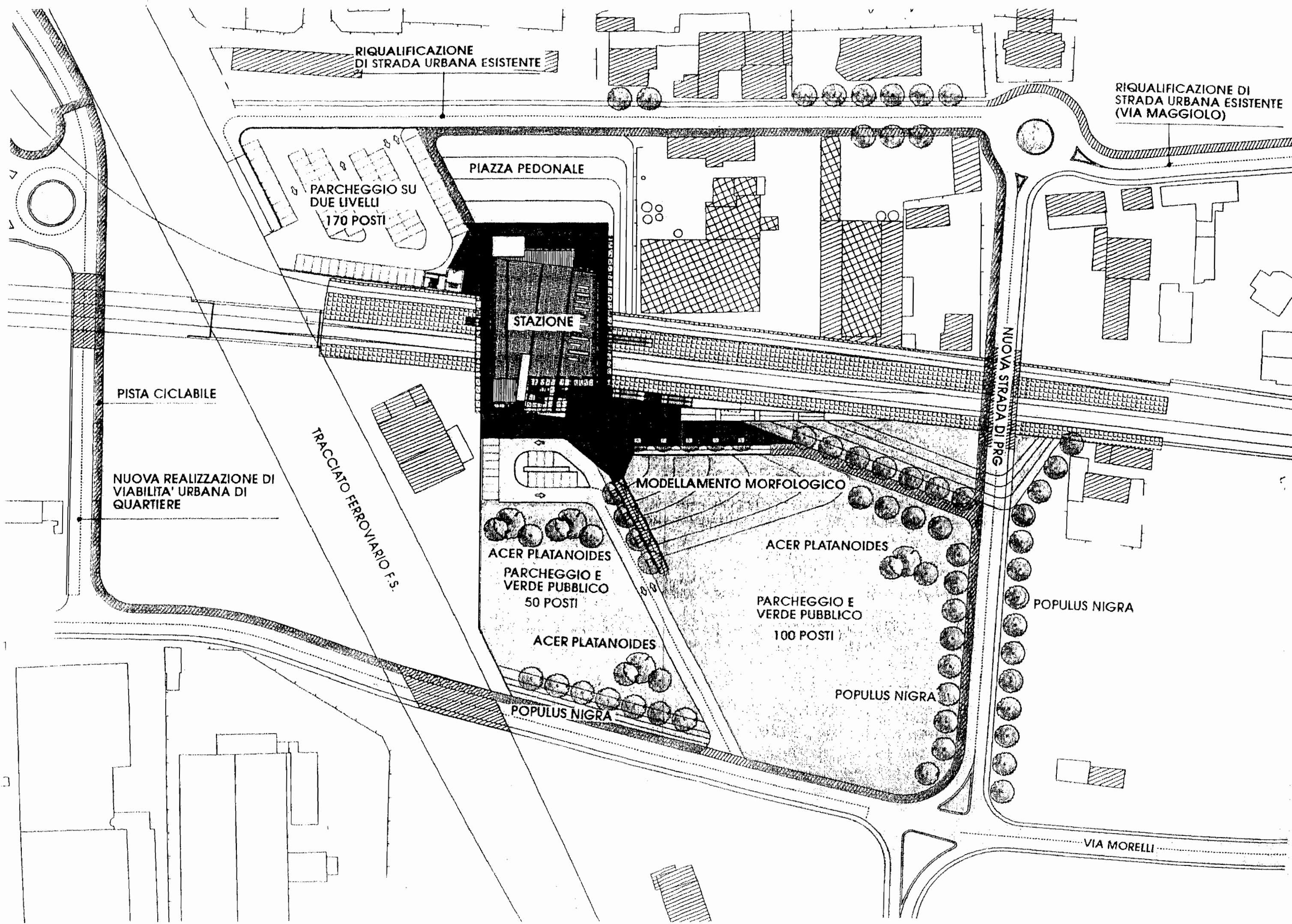
**un edificio a vetri posto a ponte sui binari  
con tutti i servizi, scale mobili di accesso ai  
binari, pista ciclopedonale e parcheggi su  
due piani.**

**LA VEDREMO MAI REALIZZATA?**

**E ORA?**

**E' UNA "STAZIONE"  
QUELLA INAUGURATA???**

**Sindaco Farisoglio  
I CITTADINI ASPETTANO  
RISPOSTE E RISULTATI CONCRETI!!**



RIQUALIFICAZIONE  
DI STRADA URBANA ESISTENTE

RIQUALIFICAZIONE DI  
STRADA URBANA ESISTENTE  
(VIA MAGGIOLO)

PIAZZA PEDONALE

PARCHEGGIO SU  
DUE LIVELLI  
170 POSTI

STAZIONE

PISTA CICLABILE

NUOVA REALIZZAZIONE DI  
VIABILITA' URBANA DI  
QUARTIERE

TRACCIATO FERROVIARIO F.S.

MODELLAMENTO MORFOLOGICO

ACER PLATANOIDES  
PARCHEGGIO E  
VERDE PUBBLICO  
50 POSTI

ACER PLATANOIDES  
PARCHEGGIO E  
VERDE PUBBLICO  
100 POSTI

ACER PLATANOIDES

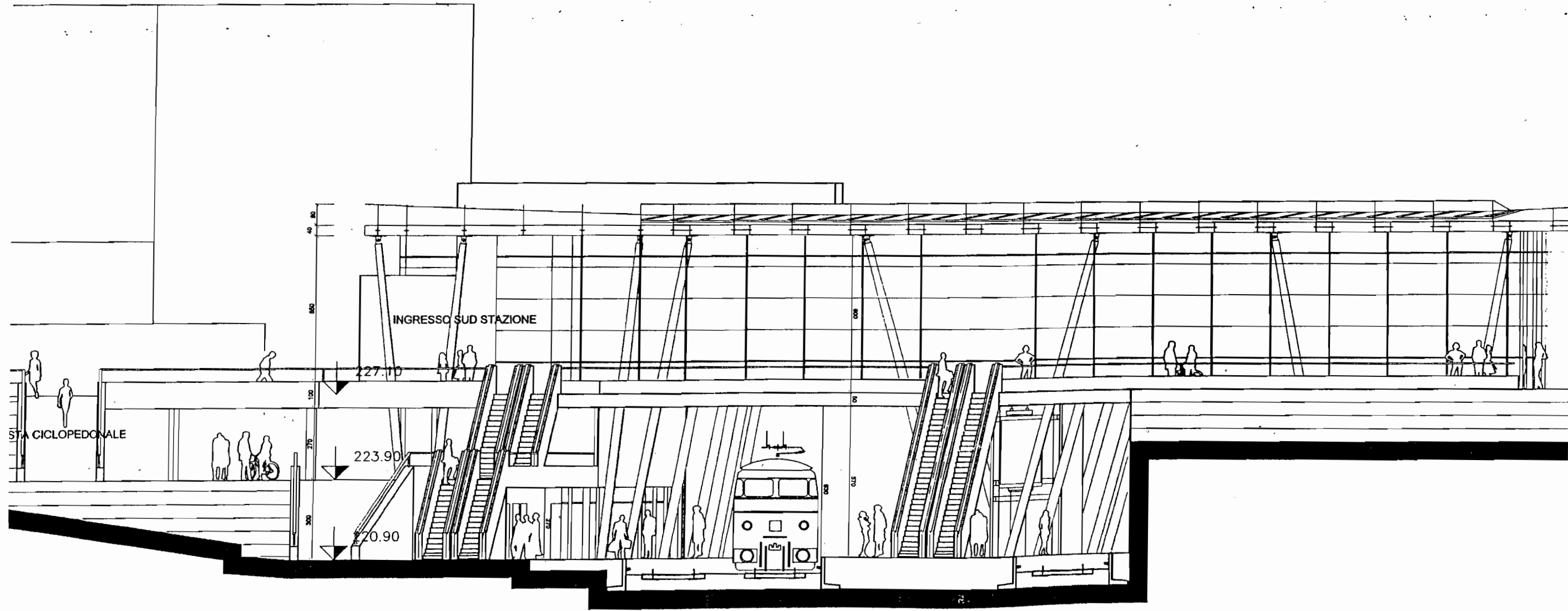
POPULUS NIGRA

POPULUS NIGRA

POPULUS NIGRA

VIA MORELLI

NUOVA STRADA DI PRG



PROSPETTO EST  
SCALA 1:200